

Configuração para Windows XP

O exemplo de configuração representa os passos necessários para a configuração do método de autenticação para o sistema operativo Windows XP.

1) Abrir as ligações de rede a partir da sequência de botões:

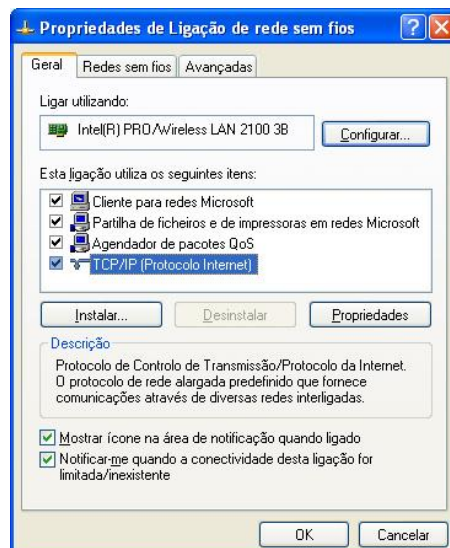
Iniciar / Painel de controlo / Ligações de Rede



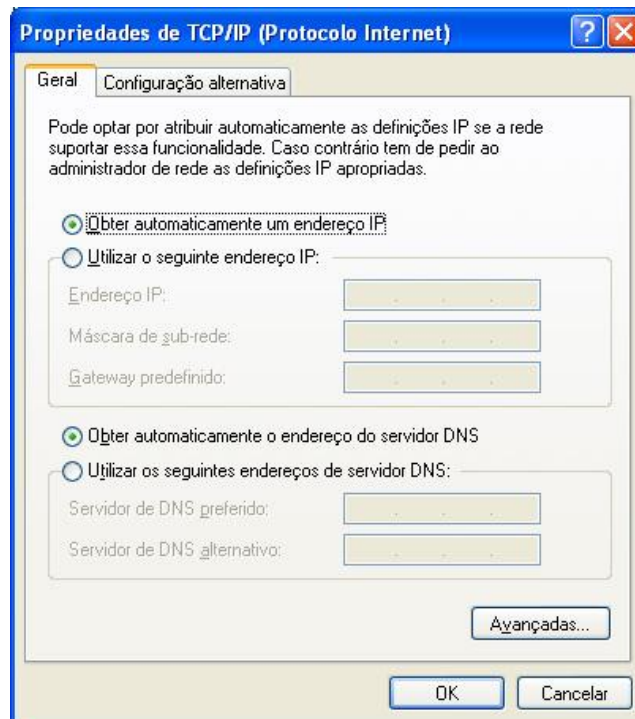
2) Pressione com o botão direito do rato sobre a ligação correspondente à Placa de Rede sem Fios instalada no computador:



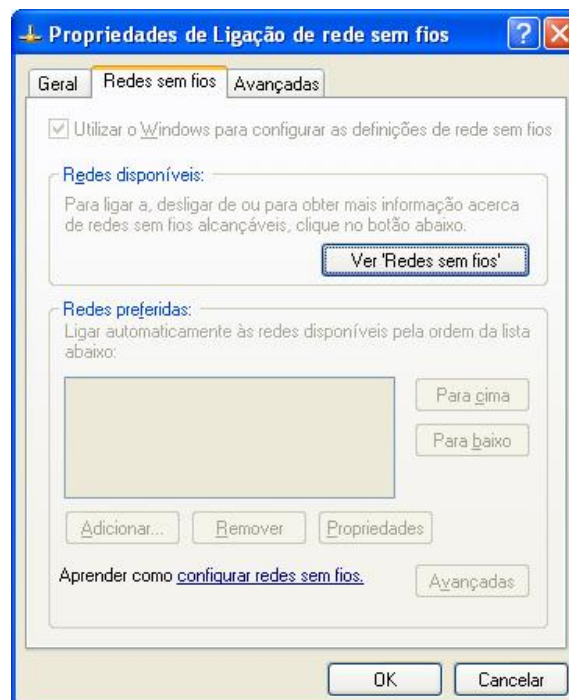
3) No menu apresentado, na opção " Esta ligação utiliza os seguintes itens " seleccione TCP/IP (Protocolo Internet):



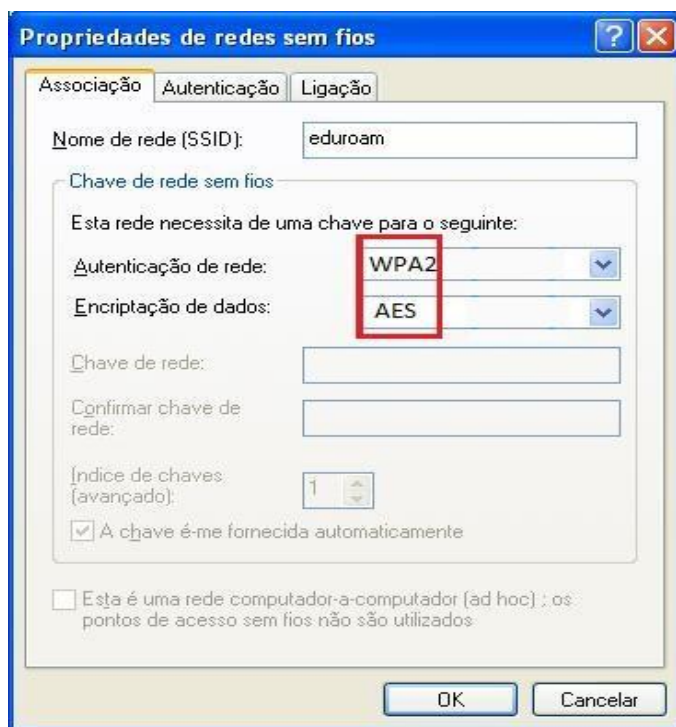
- 4) Clique no botão Propriedades do Protocolo TCP/IP e verifique se tem selecionadas as seguintes opções:
- Obter automaticamente um endereço IP
 - Obter automaticamente o endereço do servidor DNS



- 5) Confirme selecionando o botão OK.
- 6) De volta ao menu das propriedades da ligação seleccione o separador " Redes Sem Fios". Certifique-se que tem a opção " Utilizar o Windows para configurar as definições de rede sem fios".



- 7) Clique no botão Adicionar, seleccione o separador " Associação" e execute os seguintes passos:

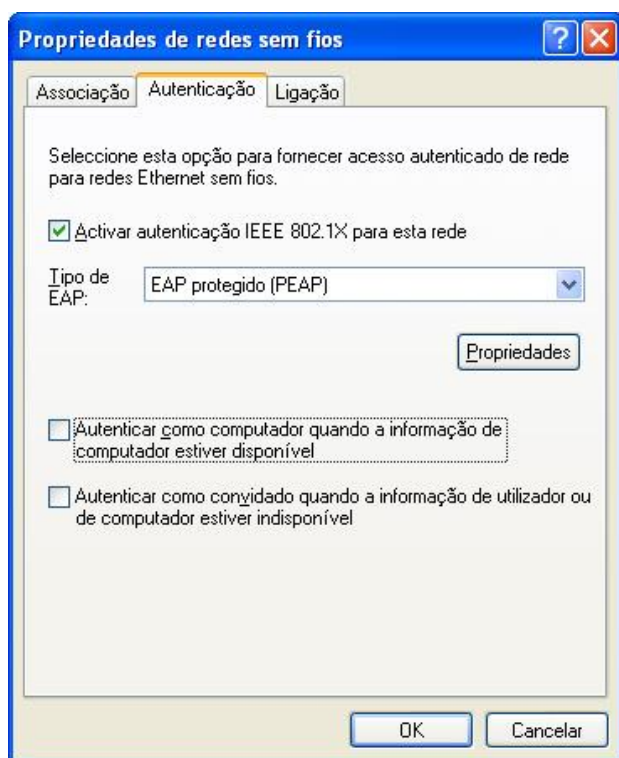


- Introduza no campo " Nome de rede (SSID):"/" Network name (SSID):" o valor **eduroam**.

- Selecione para Autenticação/Encriptação:
- Preferencialmente WPA2/AES

- Seleccione a opção colocando um visto em:
A chave é-me fornecida automaticamente.

8) Seleccione agora o separador " Autenticação" e execute os seguintes passos:



- Verifique se tem a autenticação IEEE 802.1x ativada
Caso não tenha coloque um visto sobre a opção:
Ativar autenticação IEEE 802.1x para esta rede.

- Na opção " Tipo de EAP:" seleccione:
EAP protegido (PEAP).

- As restantes opções devem estar inactivas:
Autenticar como computador quando a informação de computador estiver disponível.
Autenticar como convidado quando a informação de utilizador ou de computador estiver indisponível.

- Seleccione as propriedades do PEAP pressionando o botão: Propriedades.

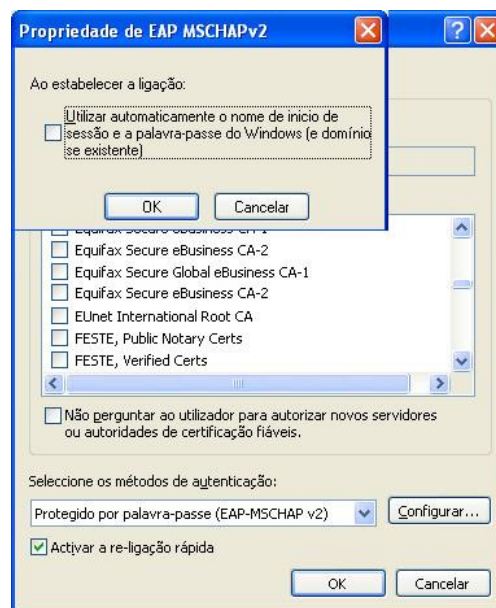
9) No menu de propriedades do PEAP proceda aos seguintes passos:



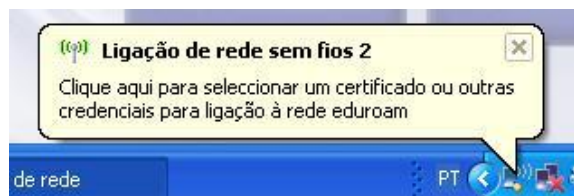
- Nos "métodos de autenticação" seleccione a opção: Protegido por palavra-passe (EAP-MSCHAP v2).

- Para uma melhor performance active a opção: Activar a re-ligação rápida.

- 10) Seleccione o botão "Configurar..." para aceder às propriedades do EAP MSCHAPv2 e desative a opção "Utilizar automaticamente o nome de início de sessão e a palavra-passe do Windows (e domínio se existente)".



- 11) Pressione o botão OK em todas as janelas abertas até este passo.
- 12) Depois de configurada a rede eduroam, aparecerá uma mensagem no canto inferior direito do seu monitor.



Clique com o botão esquerdo do rato sobre a caixa de diálogo.

Clique aqui para seleccionar um certificado ou outras credencias para a ligação à rede eduroam.

- 13) Após clicar sobre a caixa de diálogo um menu para a introdução de credenciais irá aparecer. As credenciais necessárias para a rede eduroam do ESENFc são:



Nome de utilizador:
<utilizador> @esefc.pt.

Palavra-passe:

- 14) Após a inserção correta das credenciais, o à rede wireless eduroam da ESENFc fica activo.

